



# UNI-C objektpakke maj 2011

Lars Matthiesen, UNI•C

**UNI•C**

DANMARKS IT-CENTER FOR UDDANNELSE OG FORSKNING

# UNI-C objektpakke

---

- 3 rettelser lagt sammen i en objektpakke
- Ingen ændringer træder i kraft før Navision brugeren selv angiver at nye faciliteter skal bruges
- Rettelser:
  - Supplerende tekstlinjer på en e-faktura (salg) tilknyttes linjen med beløb og konto
  - Masseudligning af salgsfakturalinjer kan gennemføres halvautomatisk ved en batch kørsel
  - Ekstra felter overføres til Nets (PBS) ved anvendelse af grænsefladen til Nets (Kundereference id og kundeordrenr)
- Vejledning til masseudligning bliver udvidet i løbet af de kommende måneder så man kan anvende automatisk NAS-service

# Hvor hentes objektpakken ?

## AdmSys | Navision Stat

Nyheder Dokumenter Kurser Support Links Sitemap Om Kontakt  Søg

AdmSys forsiden  
Navision Stat  
Dokumenter

Erhvervsakademier  
Erhvervsskoler  
Generelt  
Gymnasier, VUC og SOSU  
Nyhedsbreve  
Professionshøjskoler  
Skrivelser fra  
Undervisningsministeriet  
Skrivelser fra UNI-C  
Skrivelser fra Økonostyrelsen  
Systemadministration  
Service Packs  
Program Objekter  
Grundinstallation - filer til download  
Vejledninger og

### Dokumenter - Systemadministration

Skift sortering

Start med at vælge et arkiv ...

Dokumenter - Systemadministration

Få information om nye og ændrede dokumenter i dette dokumentarkiv ved hjælp af dette RSS feed.

Filtypen på denne side:

- Dokumentarkiv. Åbnes via menu, link eller ikon
- Link til en webside
- Link til Acrobat version af dokumentet

Dokumentarkiver

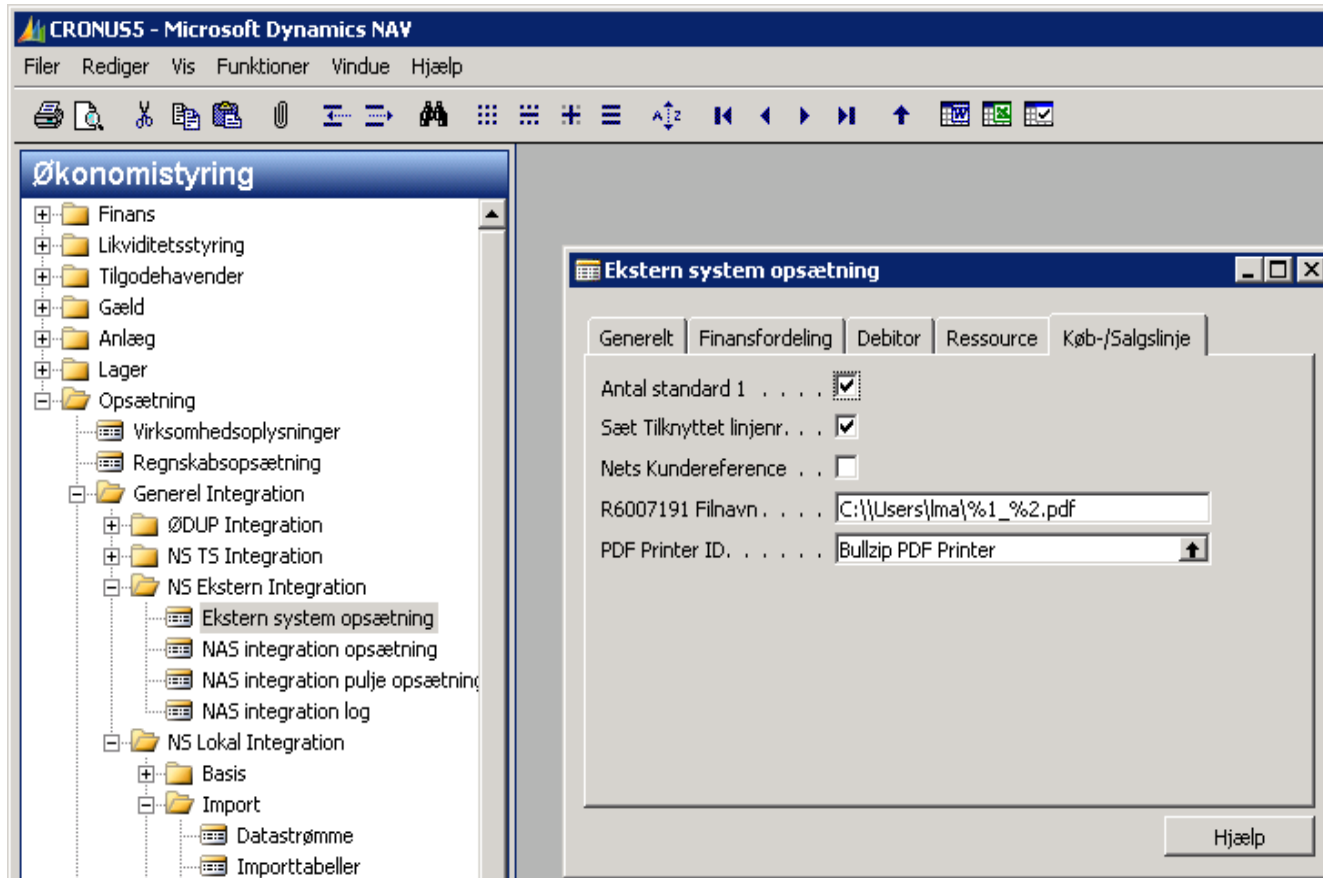
Navn

- Program Objekter
- Service Packs

Dokumenter

Dato	Navn	Type/link
02/08 2011	UNI-C objektpakke NS 5.1.05	
02/08 2011	UNI-C objektpakke NS 5.2.0X	
09/06 2011	Vejledning: Batchafvikling af masseudligning ver1.1	
28/03 2011	Vejledning: Indsendelse af års- og formålsregnskab til UVM via ØDUP	
04/03 2011	Rapportpakke version 2 til formålsregnsk. og resultatopg. 2010 til SQL 2005	
24/11 2009	Systemadministration: ØS LDV fejl efter overgang til ny Navision Stat SQL Server	

# Hvor slås funktionaliteten til?



# Hvor slås funktionaliteten til – masseudligning ?

The screenshot shows the Microsoft Dynamics NAV Administration interface. On the left is a tree view under 'Administration' with folders like 'It-administration', 'Brugeradministration', and 'Programopsætning'. The 'Batch' folder is expanded, showing 'Job', 'Log', and 'Afvikling'. The main window is titled 'MASSEUDLIGNING - Batch job' and has a 'Generelt' tab. It contains a 'Jobliste' table with one entry: 'MASSEUDLIGNING' with ID 50075 and description 'Batch Masseudlign'. To the right of the table are settings for 'Kør' (Every), 'Dato formel', and checkboxes for days of the week (Monday-Friday checked, Saturday-Sunday unchecked). At the bottom right, 'Næste afvikling' is set to 09-06-11 at 11.00. Buttons for 'Job', 'Log', and 'Hjælp' are at the bottom.

A...	D...	T...	Id	Beskrivelse
<input checked="" type="checkbox"/>	R...		50075	Batch Masseudlign

Dato | Tid | Kalender | Mail | Relation

Kør . . . Hver

Dato formel . . . . .

Mandag . . .  Lørdag . . .

Tirsdag . . .  Søndag . . .

Onsdag . . .

Torsdag . . .

Fredag . . .

Næste afvikling . 09-06-11 11.00

Job Log Hjælp



# Spørgsmål?

**UNI•C**

DANMARKS IT-CENTER FOR UDDANNELSE OG FORSKNING