

Vejledning til indsendelse af regnskab til MBU via ØDUP

Hvornår?

Vejledningen tages i brug når formålsregnskab og resultatopgørelse er klar til indsendelse til UVM, dvs. når valideringsrapporten i rapportpakken til ØS-LDV kan udskrives uden fejl.

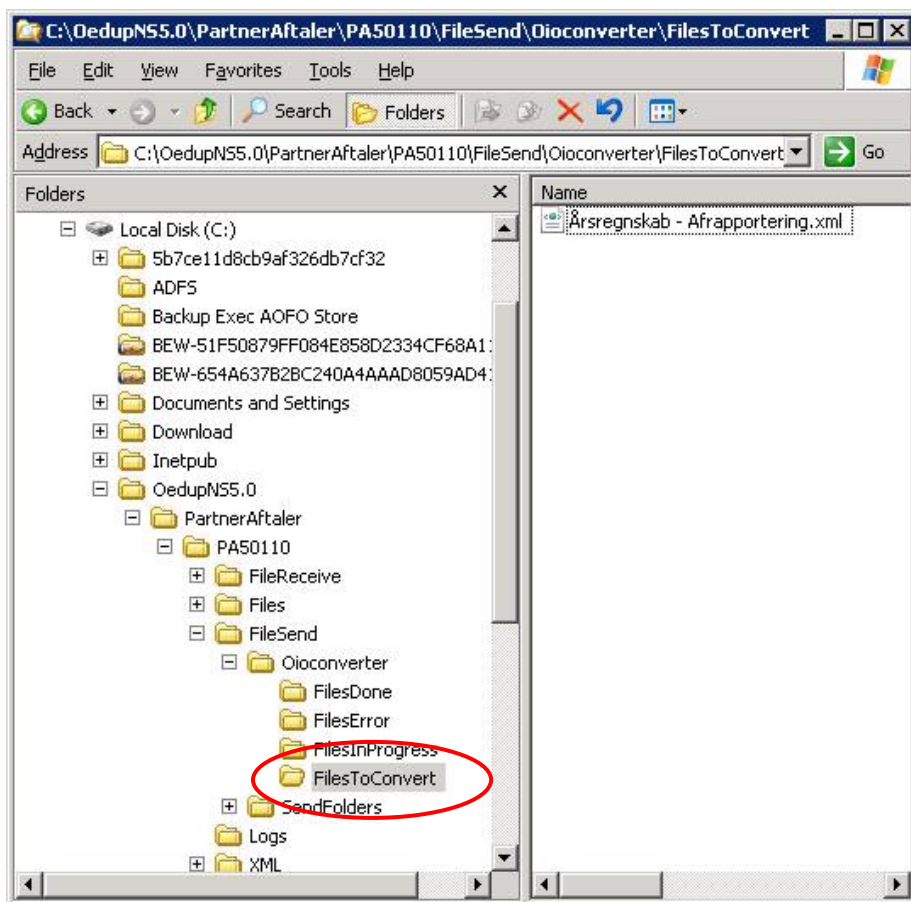
Hvad?

Beskrivelse af arbejdsgangen ved manuel afvikling af NS-ØDUP invoker som afsender xml-fil fra den lokale server til ØDUP.

Processen:

Fra økonomiafdelingen modtages 2 stk. XML-filer – en med formålsregnskab og en med årsregnskab. Filen med årsregnskab skal afsendes først og derefter skal Økonomiafdelingen logge ind på MBUs regnskabsportal og indtaste de resterende tal til årsrapporten – balancen og særlige specifikationer. Efter godkendelse af årsrapporten i portalen kan formålsregnskabet indsendes til ØDUP.

Filer til afsendelse skal placeres i ØDUP invokerens katalog FilesToConvert:

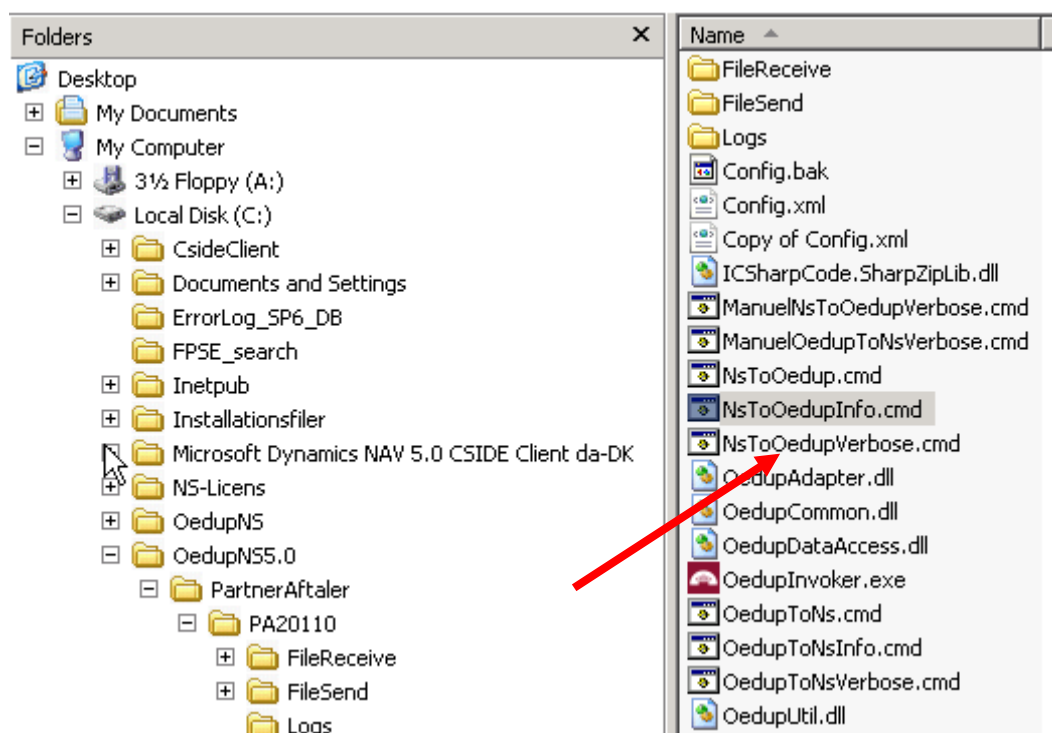


Naviger herefter til C:\OedupNS5.0\PartnerAftaler\PAxxxxx (hvor xxxxx er det aktuelle ØDUP-partneraftalenr).

Dobbelklik på NsToOedupVerbose.cmd og vent til programmet er færdigt.

Hvis programmet slutter med returkode = 0 er jobbet afviklet med succes.

Gå i logs kataloget og se at de to logfiler ikke indeholder errors.



Efterfølgende kan et login til skolens partneraftale i SKS/ØDUP vise, om filerne er nået frem til ØDUP. Filerne med årsregnskab og formålsregnskab skal ligge i Udboks under enten "Afleveret" eller "Godkendt", jf. skærmdump på næste side.

https://odup.oes.dk - ØDUP Web/ - Microsoft Internet Explorer

50010/Business College Syd SY526908

→ Partneraftaler Udboks > godkendt > (nr. 1-3 af 3 filer) Vis 20 dokumenter

Indboks (70)	Udboks (7)	Modtager	Status	Afsendt
→ afleveret	→ afleveret	Årsregnskab_-_Afrapportering_2010-02-10_10-57-310946.xml	Godkendt	10-02-2010 10:00
→ modtaget	→ modtaget	Formålsregnskab_-_Afrapportering_2010-02-10_10-57-310165.xml	Godkendt	10-02-2010 10:00
→ godkendt (70)	→ godkendt (3)	78a30d4bd8da497a96384083e3b6932e_Formålsregnskab_-_Afrapportering_2009-06-26_10-29-386354.xml	Godkendt	26-06-2009 10:00
→ betinget	→ betinget			
→ afvist	→ afvist (4)			
→ lukket	→ lukket			
→ Søg	→ Søg			
	→ Send fil			
	→ Fejlliste (2)			
	→ Ryd fejlliste			
	→ Datastrømme			
	→ Notifikationer			
	→ Alias			
	→ Hjælp			

Printvenlig version

Internet