

Opret kreditor til betaling i udenlandsk valuta – Euro – via NKS

Flere og flere regninger skal betales i udenlandsk valuta – typisk Euro. I Navision Stat udbetalingskladde kan disse bilag fremsøges og sendes til betaling via NKS.

Sender du i dag dine betalinger via NKS bankcentralen, er det relativt simpelt at inkludere de udenlandske betalinger i dit betalingsforslag og sende disse til betaling sammen med dine øvrige bilag.

Herunder beskrives hvordan en kreditor sættes op for at betale denne i Euro via NKS.

Opret ny kreditor

KRE0000075 · Hamburg Hafen

Generelt

Nummer: KRE0000075

Navn: Hamburg Hafen

Adresse: Hafenstr. 858

Lande-/områdekode: DE

Attention:

By:

Søgenavn: HAMBURG HAFEN

Saldo (RV): 0,00

Indkøberkode:

Ansvarcenter:

Spærret:

Rettet den: 04-09-2017

Fakturering

Faktureringssleverandsnr.:

Virksomhedsbogføringsgruppe: STANDARD

Momsvirksomhedsbogf.gruppe: EU-REG.VIR

Kreditorbogføringsgruppe: KREDITOR

Fakturarabatkode: KRE0000075

Priser inkl. moms:

Forudbetaling i %: 0

Kommunikation

Betalinger

Udenrikshandel

Valutakode: EUR

Sprogkode:

E. Bilag: Nej

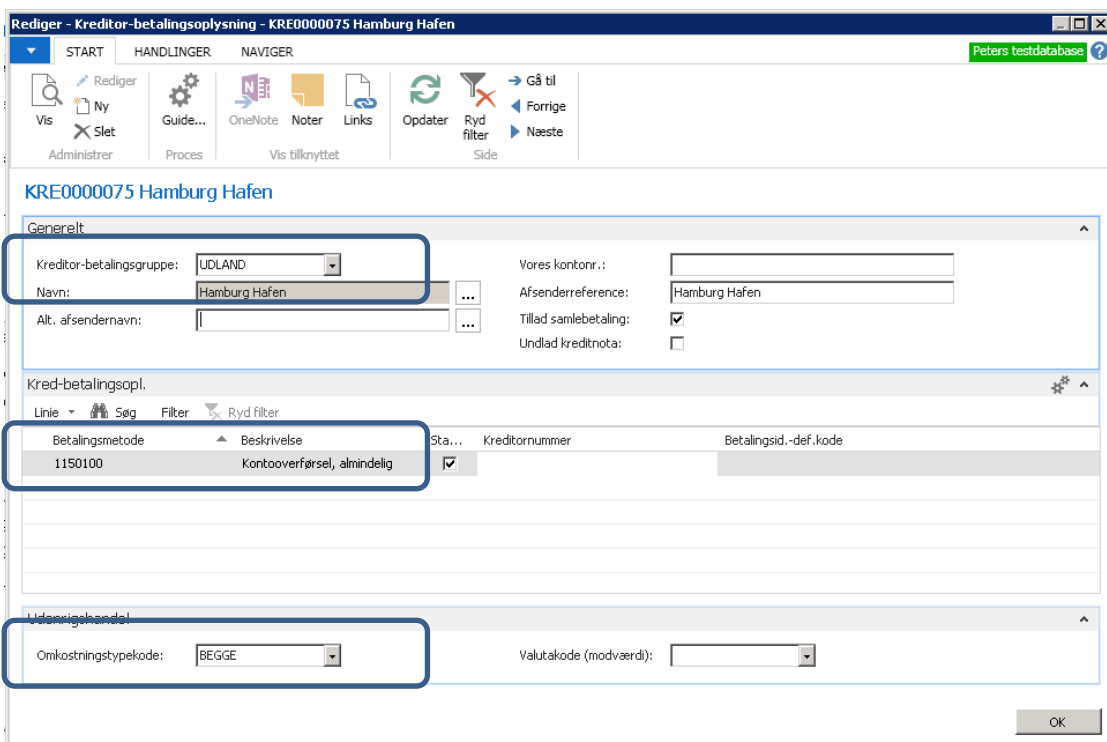
OK

På kreditorkortet du være opmærksom på også at udfylde felterne:

”Valutakode” og ”Lande-/områdekode”

Opret ”Betalingsoplysninger” for kreditor

Klik på menupunktet ”Betalingsoplysning” på kreditorkortet



Vælg "UDLAND" i kreditor-betalingsgruppe

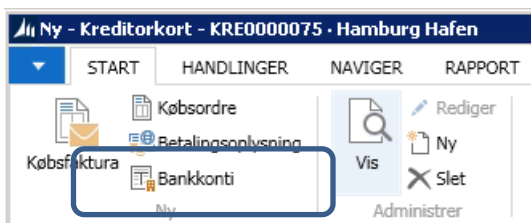
Vælg "1150100" i Betalingsmetode

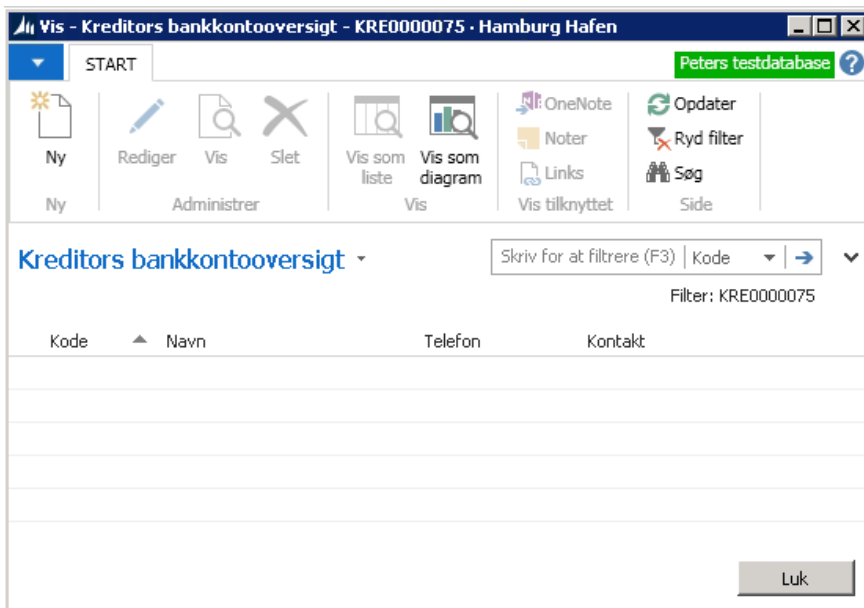
Vælg "BEGGE" i feltet Omkostningstypekode

Afslut indtastning af betalingsoplysninger ved at klikke på OK.

Opret Bankkonto for kreditor

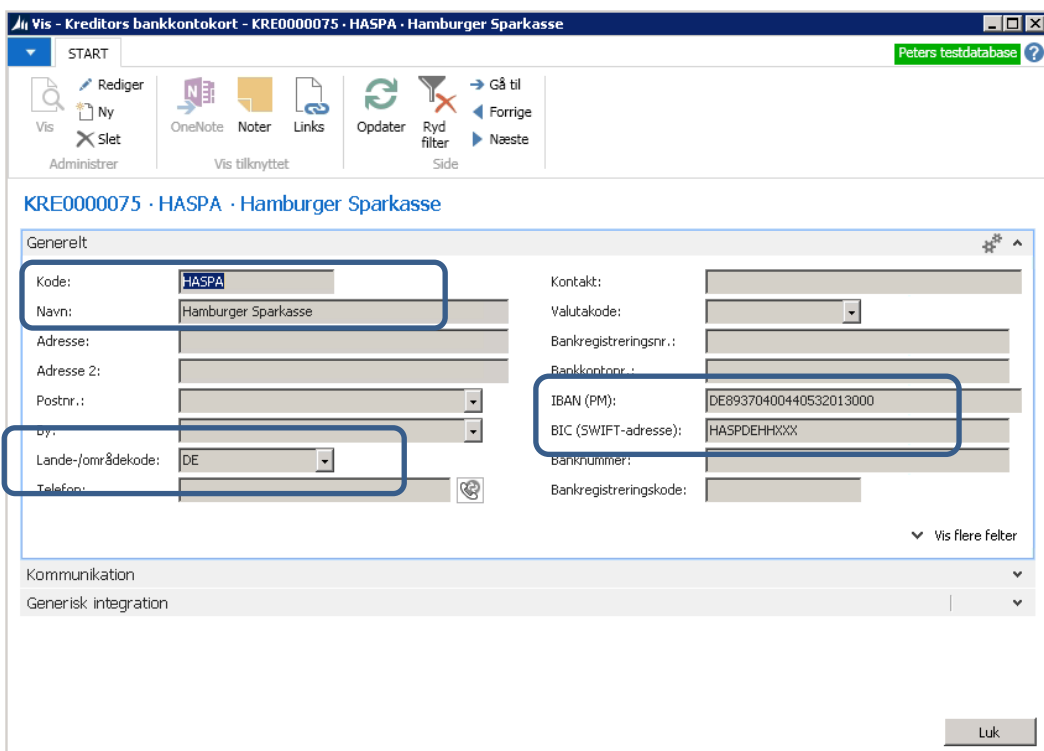
Klik på menupunktet "Bankkonti" på kreditorkortet





Dette er en nyoprettet kreditor og der vil derfor ikke være tilknyttet nogen banker til den.

Klik på knappen "Ny" for at oprette en ny bankkonto for kreditor



Udfyld felterne "Kode", "Navn", "Lande-/områdekode", "IBAN" og BIC (SWIFT-adresse)

Øvrige opmærksomhedspunkter

Skolen bør overveje om der til udenlandske kreditorer skal tilknyttes særskilt virksomhedsbogføringsgruppe og momsvirksomhedsbogføringsgruppe. Typisk vil man som minimum benytte en særskilt momsvirksomhedsbogføringsgruppe.

Disse opsætninger foretages i oversigtspanelet "Fakturering".