

Omvendt moms 7.xx

Indhold

Introduktion

1.1 Administration af loven

1.2 Fremgangsmåde vedr. opsætning

1.2.1 Opsætning i Navision Stat

1.3 Anvendelse af den nye momsberegningstype

Introduktion

Den 1. juli 2014 trådte nye regler om omvendt betalingspligt i kraft ved indenlandsk handel.

1.1 Administration af loven

Institutioner, der har indtægtsdækket virksomhed eller andre former for salg er omfattet af de nye regler om omvendt betalingspligt.

Institutioner, der ikke har indtægtsdækket virksomhed eller andre former for salg, men som udelukkende køber de omfattede produkter til brug for institutionens ordinære aktiviteter, er ikke omfattet af reglerne om omvendt betalingspligt.

For yderligere information henviser vi til følgende:

Kvalitets og Tilsynsstyrelsen: Momskompensation <http://www.uvm.dk/Administration/Tilskud-til-institutioner/Momskompensation>

Skat: Styresignal

<http://www.skat.dk/SKAT.aspx?old=2161804&vld=0>

Skat: Den juridiske vejledning

<https://www.skat.dk/SKAT.aspx?old=2133870&vld=209219>

1.2 Fremgangsmåde vedr. opsætning

Den momsregistrerede institution skal som konsekvens af ændret lov oprette nye momskoder. Der anbefales følgende opsætning for **momsproduktbøgføringsgrupperne** og selve **momsbøgføringsopsætningen**.

1.2.1 Opsætning i Navision Stat

Oprettelse af ny konto i kontoplanen

For at kunne rapportere Modtagermoms anbefales, at der oprettes en ny konto under 9728 – altså 9728XX.

Momsproduktbøgføringsgrupper

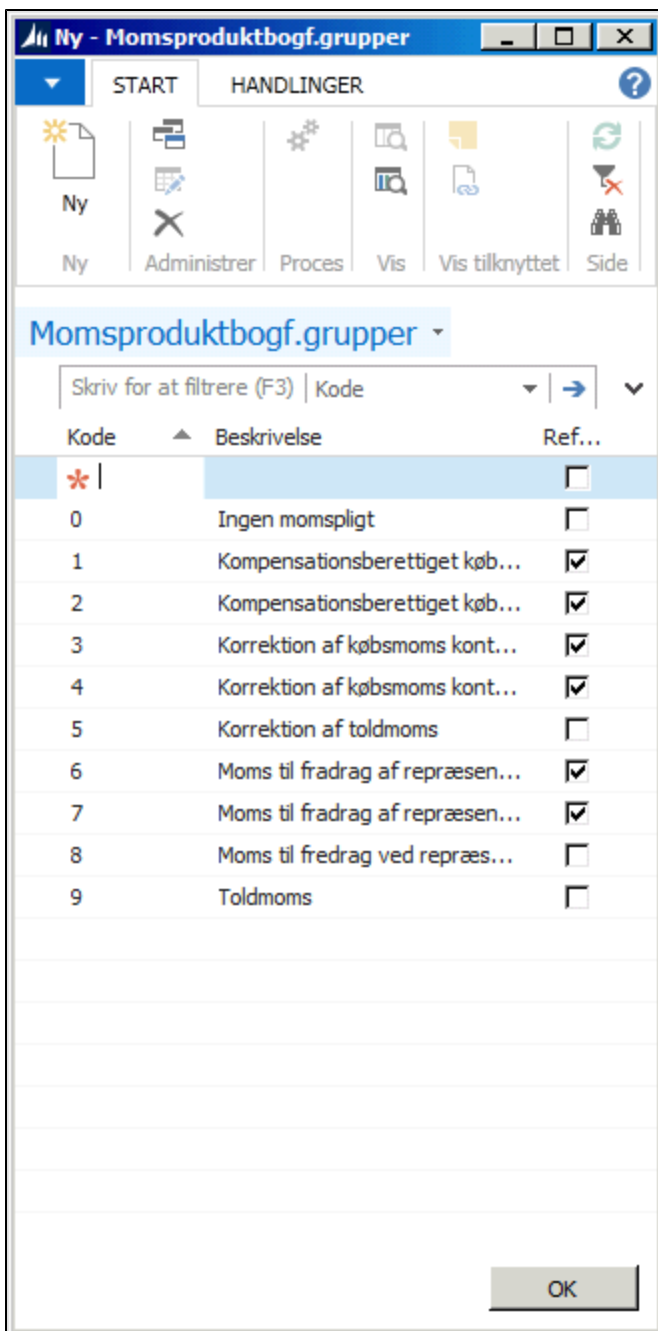
De nye momskoder indtastes, som anført i skemaet over **Momsproduktbøgføringsgrupper**.

Momsproduktbøgføringsgrupper. Kode	Beskrivelse	Refusionsberettiget
IFR6121MO	IFR købsmoms drift - Modtagermoms indland	Ja

(C) Undervisningsministeriet - Styrelsen for It og Læring

KOR6121MO	Korrektion af IFR købsmoms anlæg - Modtagermoms indland	Ja
IFR6122MO	IFR købsmoms anlæg - Modtagermoms indland	Ja
KOR6122MO	Korrektion af IFR købsmoms anlæg - Modtagermoms indland	Ja
TOLDMOMSMO	Toldmoms - Modtagermoms indland	Nej
KORTOLDMO	Korrektion af toldmoms – Modtager-moms indland	Nej

1. Under Afdelinger/Økonomistyring/Opsætning vælges Momsproduktbogføringsgruppe.
2. Klik på "Ny" under Start i Handlingsbåndet
3. Indtast kode og beskrivelse. Sæt et flueben i kolonnen Refusionsberettiget, hvis gruppen er refusionsberettiget.



KORxxxx er en standardkonto til moms-korrektion, som oprettes med alle Momsproduktbogføringsgrupper.

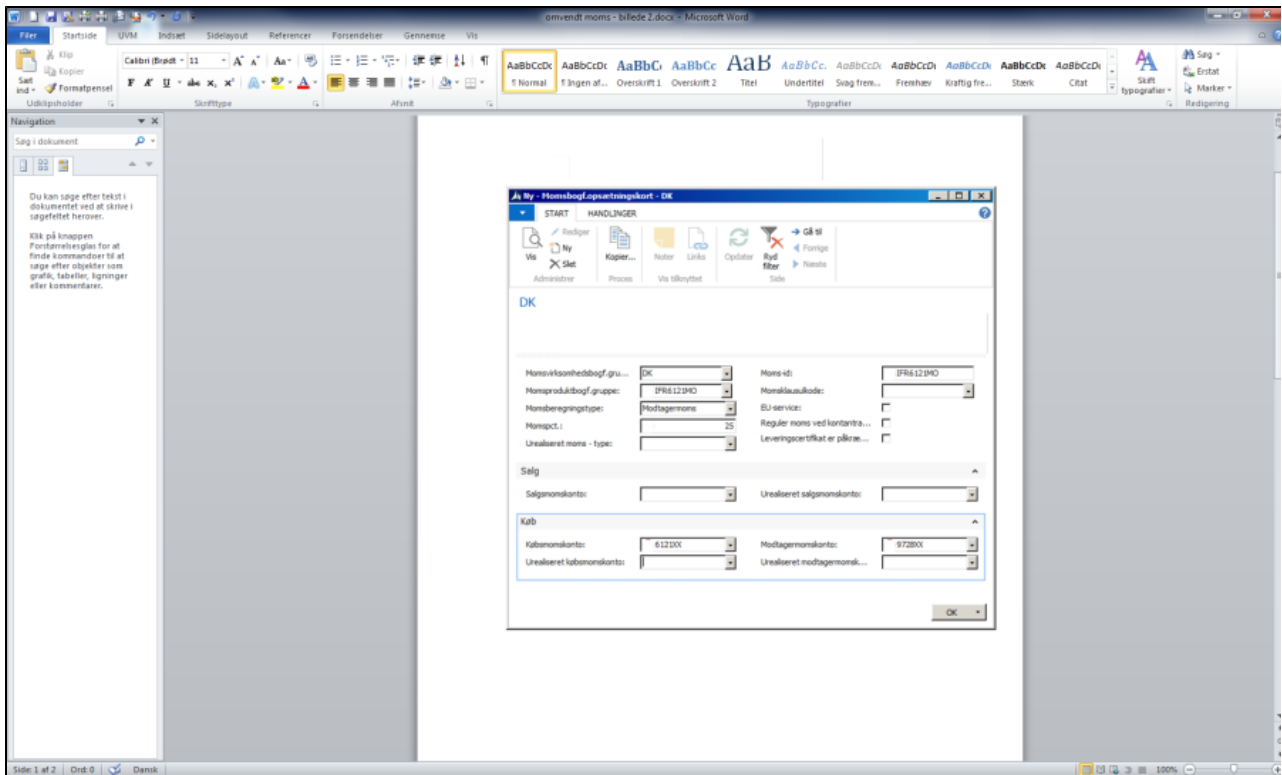
Momsbogføringsopsætning

De nye momskoder indtastes som anført i skemaet over **Momsbogføringsopsætning**.

Momsvirk-somheds-bogf.gruppe	Momspro-dukt-bogf.gruppe	Moms-id	Moms-pct.	Momsbe-regningstype	Købs-moms-konto	Modta-germoms-k
DK	IFR6121MO	IFR6121MO	25	Modtager-moms	6121XX	9728XX
DK	KOR6121MO	KOR6121MO	0	Momskor-rektion	6121XX	9728XX
DK	IFR6122MO	IFR6122MO	25	Modtager-moms	6122XX	9728XX
DK	KOR6122MO	KOR6122MO	0	Momskor-rektion	6122XX	9728XX

DK	TOLD-MOMSMO	TOLD-MOMSMO	25	Modtager-moms	9724XX	9728XX
DK	KORTOLDMO	KORTOLDMO	0	Momskor-rektion	9724XX	9728XX

1. Under Afdelinger/Økonomistyring/Opsætning vælges Momsbogføringsgruppe.
2. Klik på "Ny" under Start i Handlingsbåndet og følgende vindue kommer frem.
3. Udfyld felterne i henhold til skemaet ovenfor.



Bemærk at der IKKE skal ske en opsætning for håndtering af salgsmomskonti og EU-tjeneste. TOLDMOMSMO skal således anvendes, hvor købet drejer sig om indtægtsdækket virksomhed.

1.3 Anvendelse af den nye momsbergingstype

Momsbergingstypen er her Modtagermoms. Denne indstilling skal vælges, når køber selv skal beregne og afregne moms med myndighederne.

I forbindelse med køb af varer udføres følgende automatisk:

- o Momsløbet beregnes.
- o Købsmomskontoen debiteres.
- o Modtagermomskontoen krediteres.