

Kalenderintegration i Praktik+

Vedrørende: Opsætning af din Internet Explorer

03.02.2011

Skrevet af: Per Hoff Rasmussen

ABH

Version: 1

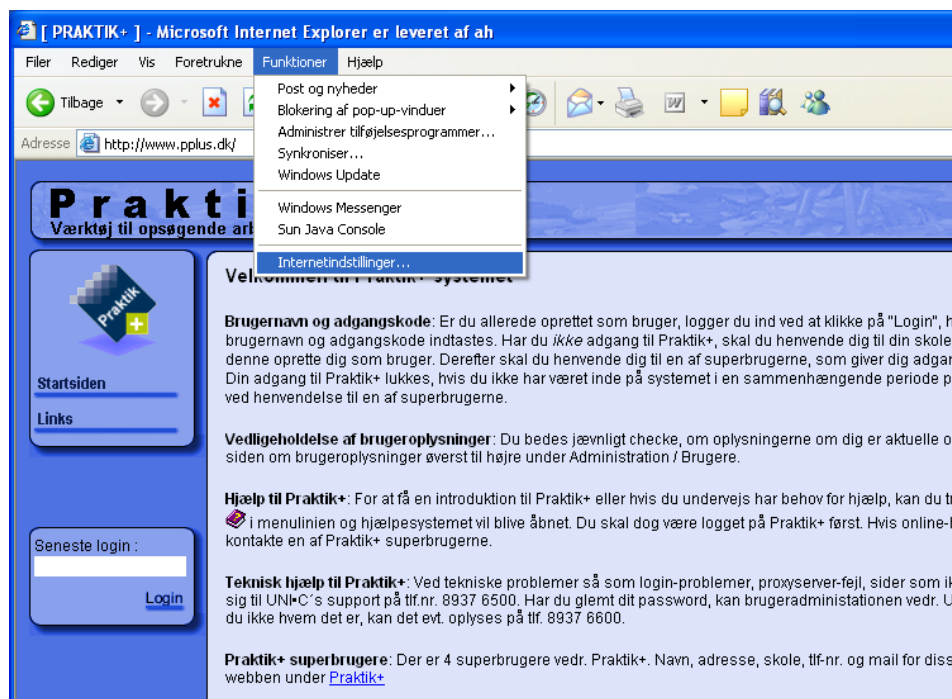
Fordeling: Alle Praktik+ brugere

Nødvendige sikkerhedsindstillinger i Internet Explorer for at integration fra praktik+ til Outlook kan lykkes

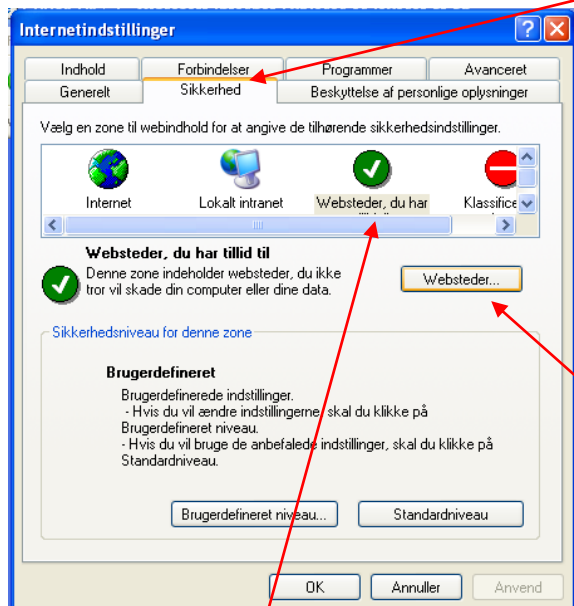
For at kunne integrere med Outlook, er det nødvendigt, at du ændrer indstillinger i Internet Explorer.

På nogle skoler er det kun systemadministratoren, der kan udføre dette. Men prøv først, om du selv har mulighed.

Luk en browser op og vælg *Funktioner* og *Internetindstillinger*:



I vinduet *Internetindstillinger* vælges fanen *Sikkerhed*



Marker først *Websteder, du har tillid til* og tryk derefter på knappen *Websteder*

Skriv <https://pplus.emu.dk> i feltet *Føj dette websted til zonen* og klik på *Tilføj*:



Adressen lægger sig nu ned i oversigten over websteder.

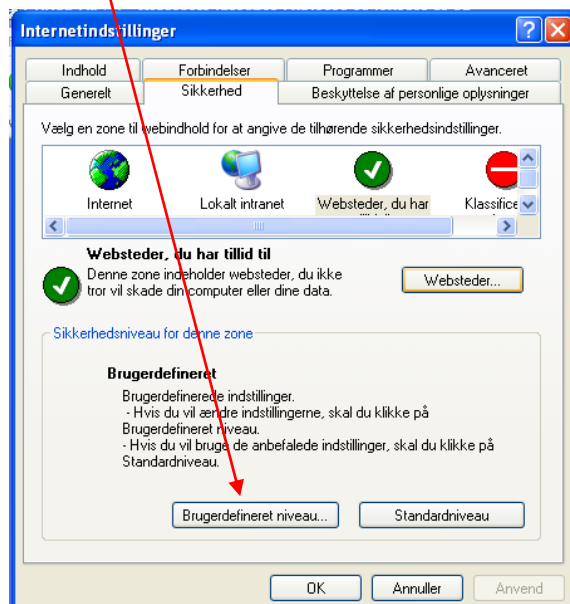
Klik på luk og derefter OK i vinduet *Internetindstillinger*.

Denne indstilling gør Praktik+ til et websted, som din Internet Explorer har tillid til, og med lidt held kan du nu overføre aktiviteter til din Outlook som enten aftale eller opgave.

Hvis kalenderintegrationen stadig ikke lykkes, kan det være nødvendigt at ændre flere indstillinger.

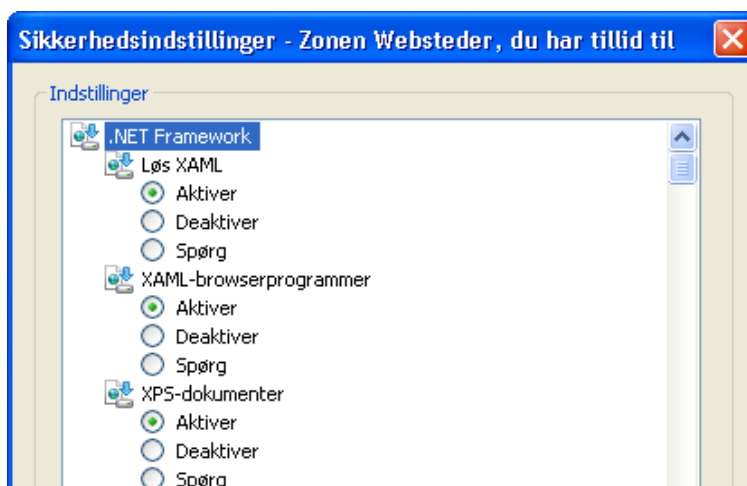
Vælg igen *Funktioner – Internetindstillinger* og marker igen *Websteder du har tillid til*

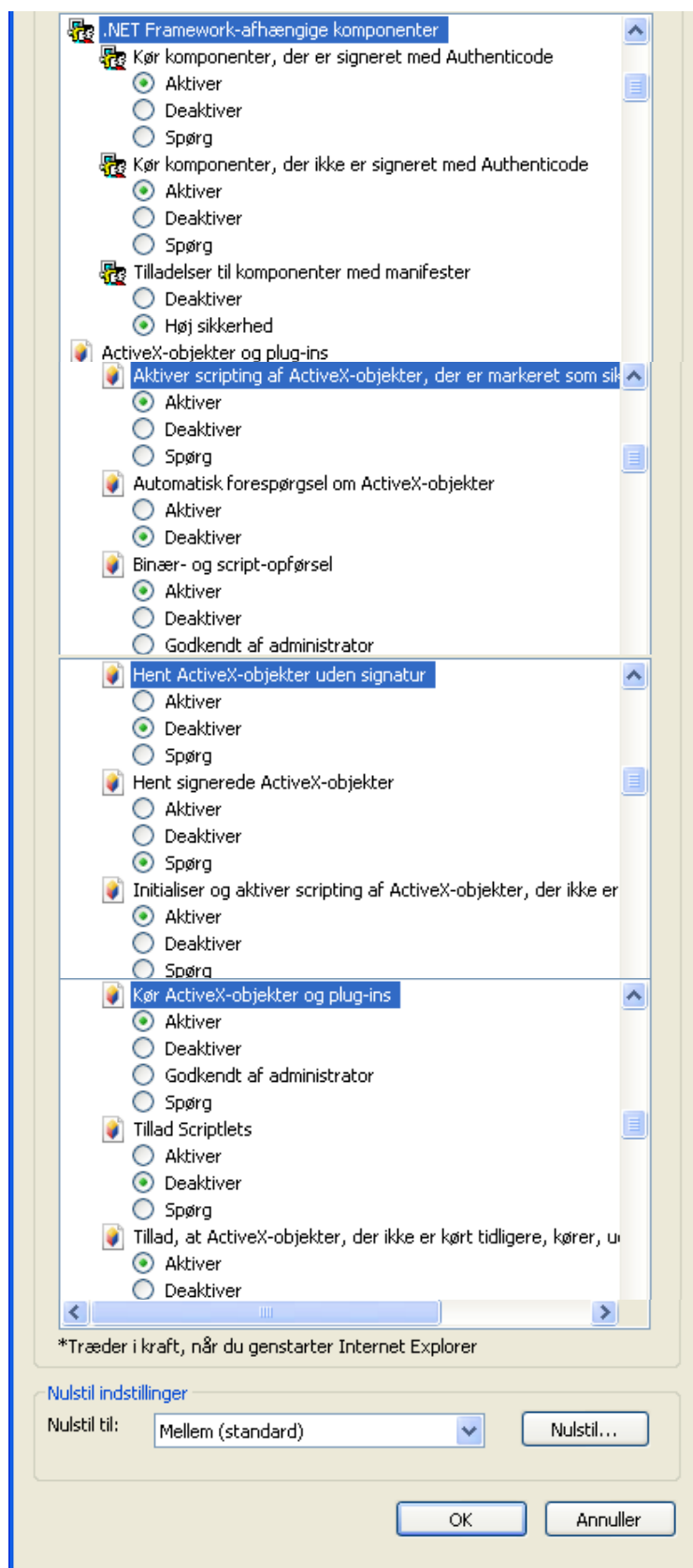
Klik herefter på *Brugerdefineret niveau*:



Her skal du tjekke om din opsætning er magen til nedenstående eksempel.

Det vil typisk være det der er markeret med **rødt**, der skal rettes, hvis din opsætning afviger fra eksemplet.





Klik på OK og genstart din Internet Explorer, inden du prøver at overføre aktiviteter fra Praktik+ til Outlook igen.